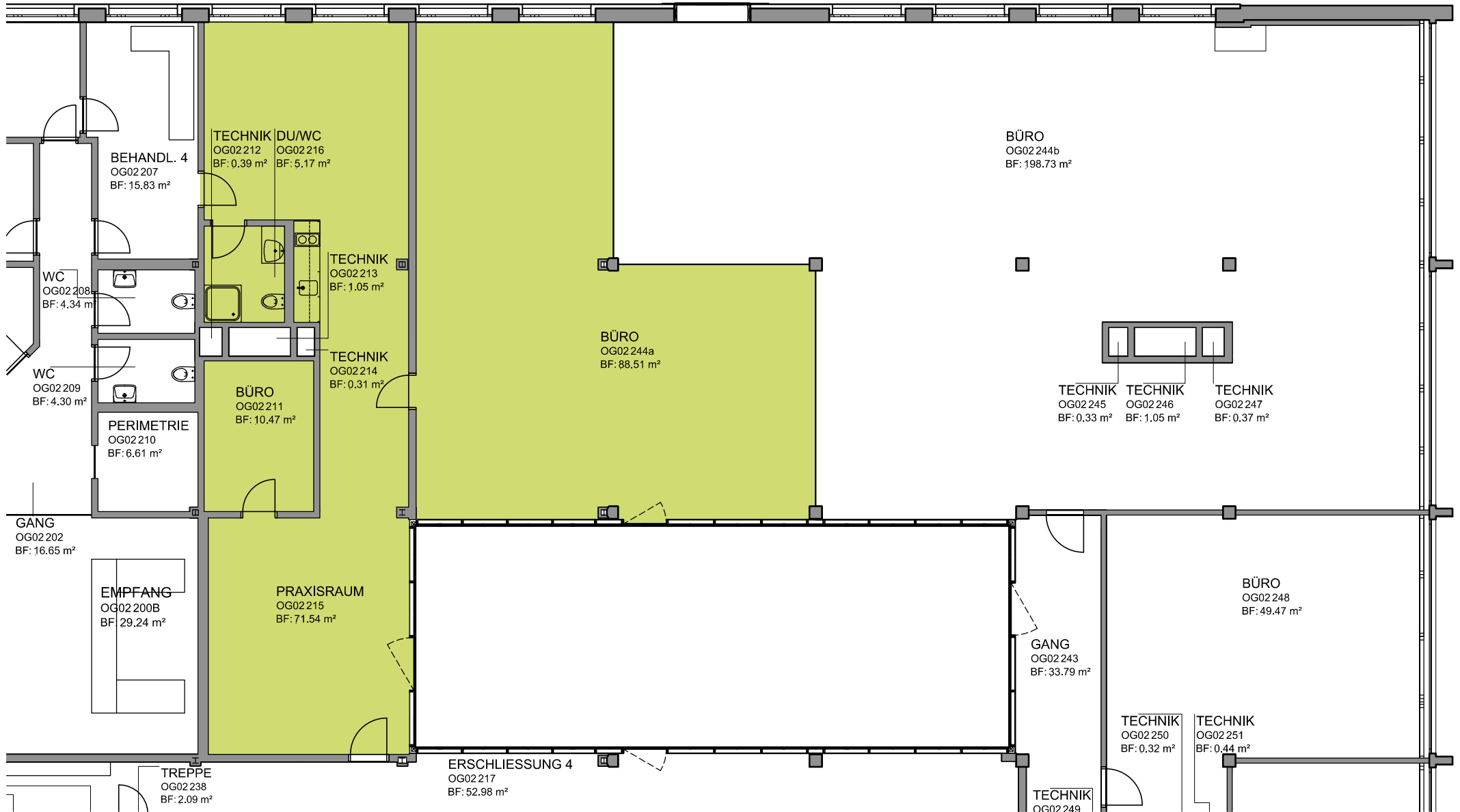


ME ?
VMF: 175.69 m²



Wohn-/Geschäftshaus, Dätwylerstrasse 15, Höfligasse 3-11, 6460 Altdorf		2540-GE11-06
Grundriss-Ausschnitt 2.OG	vermietbare Fläche (d0165)	kein Msst.
suva	Abteilung Immobilien Fluhmattstrasse 1 Telefon 041 419 51 11	Postfach 4358 6002 Luzern Telefax 041 419 57 27 Internet www.suva.ch
		24.03.2014 / snk Rev. 28.07.2015 / snk