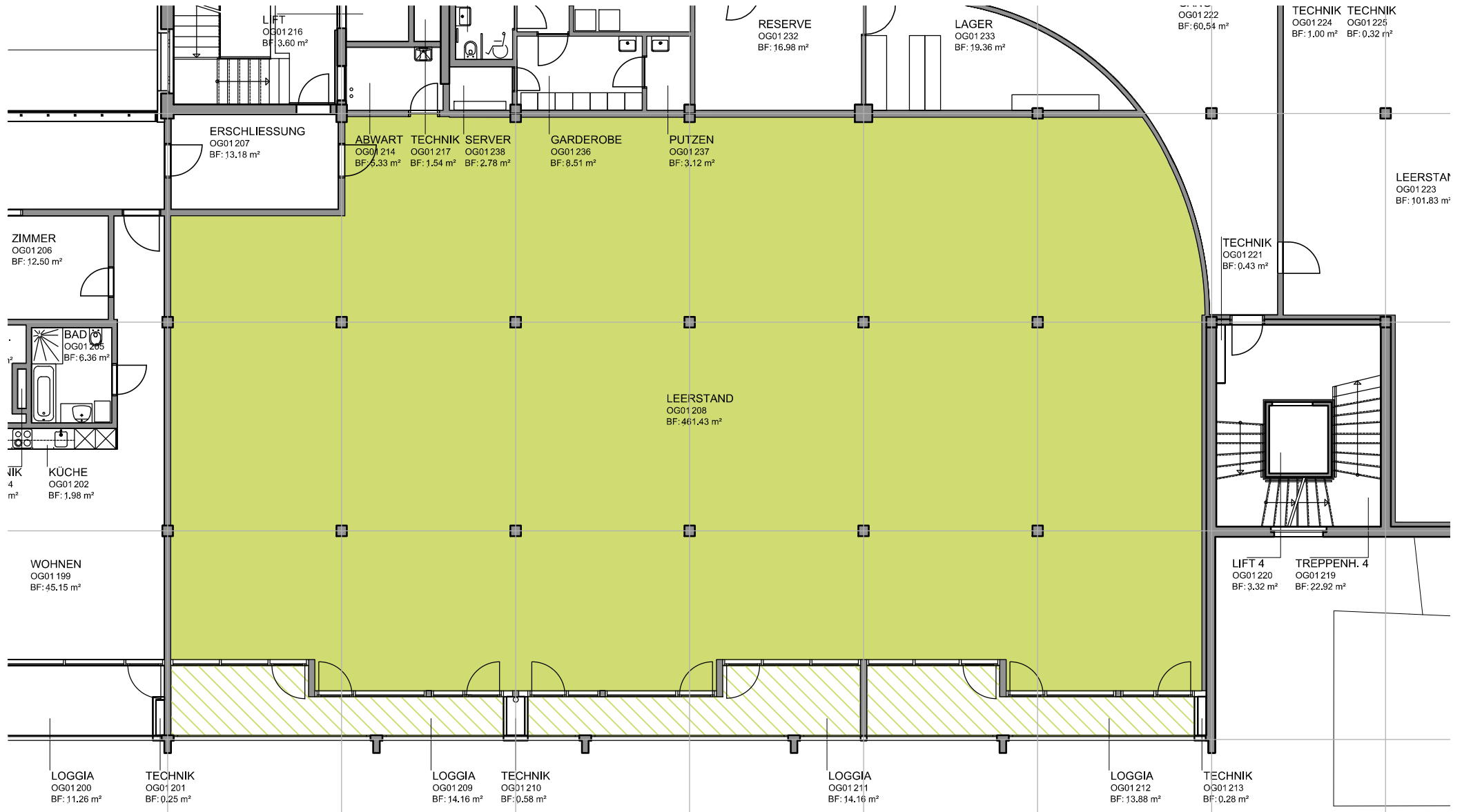


ME ?
VMF: 461.43 m²



Wohn-/Geschäftshaus, Dätwylerstrasse 15, Höfligasse 3-11, 6460 Altdorf		2540-GE11-05
Grundriss-Ausschnitt 1.OG	vermietbare Fläche (d0165)	1:150
suva	Abteilung Immobilien Fluhmattstrasse 1 Telefon 041 419 51 11	Postfach 4358 6002 Luzern Telefax 041 419 57 27 Internet www.suva.ch
		24.03.2014 / snk Rev. 07.11.2014 / snk