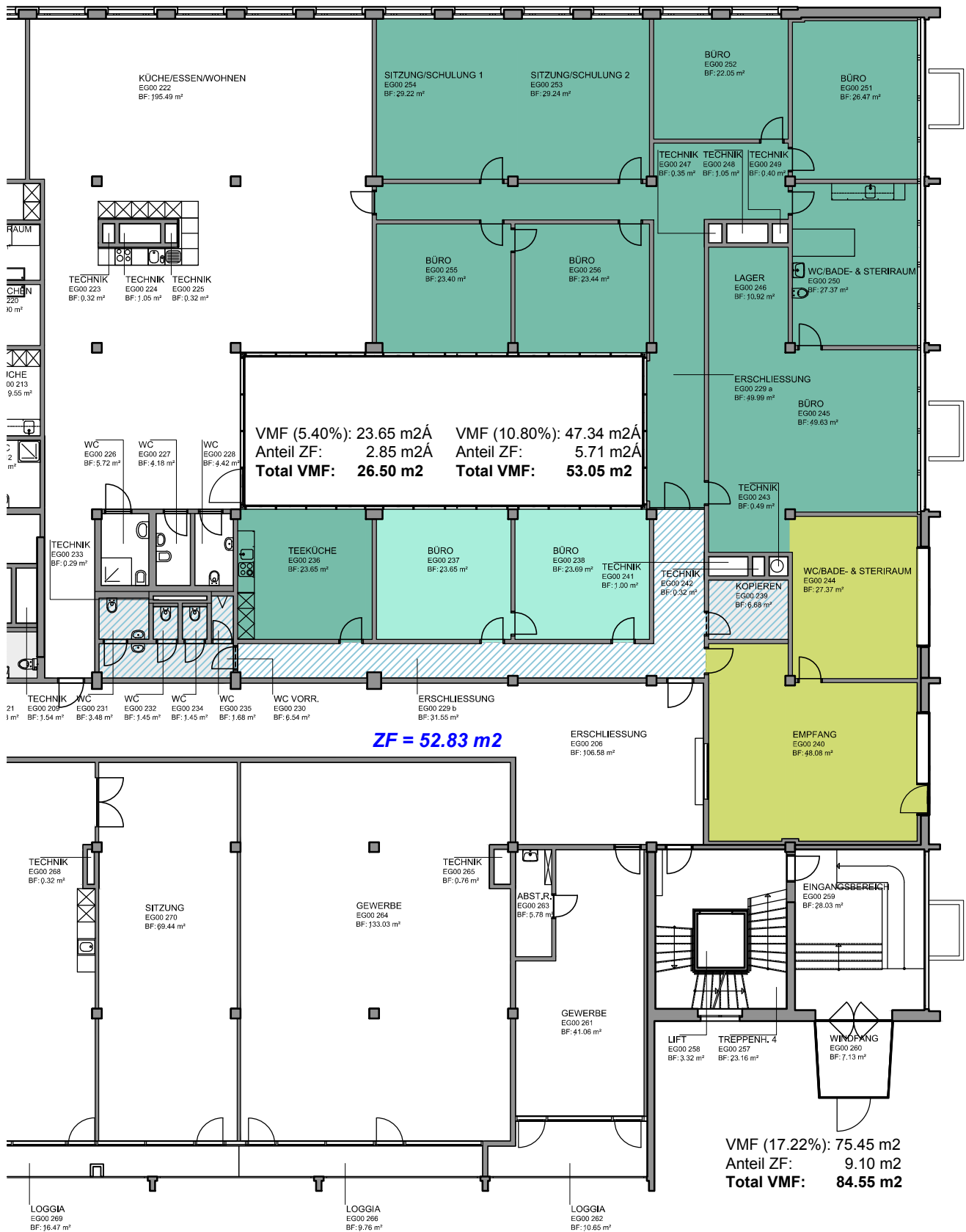


VMF (66.58%): 291.72 m²
 Anteil ZF: 35.17 m²
 Total VMF: 326.89 m²



Wohn-/Geschäftshaus, Dätwylerstrasse 15, Höfligasse 3-11, 6460 Altdorf			2540-GE11-04
Grundriss-Ausschnitt EG		vermietbare Fläche (d0165)	
suva		1:200	
Abteilung Immobilien	Fluhmattstrasse 1	Postfach 4358	6002 Luzern
Telefon 041 419 51 11	Telefax 041 419 57 27	Internet www.suva.ch	12.12.2013 / snk
			Rev. 06.10.2015 /snk